



# BELLO!



# SINOSSI

*Bello!* riunisce sul palco **sei virtuosi artisti di circo** di diversa provenienza e **un attore molto agile**, scelti con cura per la loro reciproca capacità di ascoltarsi e capirsi. La dinamica di gruppo è al centro del progetto. *Bello!* interroga la relatività delle forme storiche della bellezza, tirannica in Italia, e l'universalità del nostro bisogno di giudizio. L'universo è strano, molto fisico. Nessun numero, nessun apparato ma **una costante ricerca di volo**. Uno spettacolo dove acrobati ed attori rompono le convenzioni fisiche e mentali sulla bellezza, oltrepassando gli stereotipi ed i propri limiti in un movimento scenico collettivo e continuo. Aperto a tutte le forme di contaminazione, fa della coralità del gesto acrobatico e della parola la sua poetica. *Bello!* è **uno spettacolo sulla forza della meraviglia e sul potere di un circo all'erta**, sempre alla ricerca, **che subordina l'estetica all'etica e che cerca senza sosta nuove forme espressive**.



**DURATA** 67 minuti, no intervallo  
**IDEALE PER** teatro (indoor)  
**TESTO** italiano, inglese, francese  
**TARGET** dagli 8 anni  
**WARNING** parziale nudità (come in foto)  
**GENERE** circo contemporaneo (acrobatica, mano a mano, danza, teatro)  
**REPLICHE PER GIORNO:** massimo due

# TRAILER





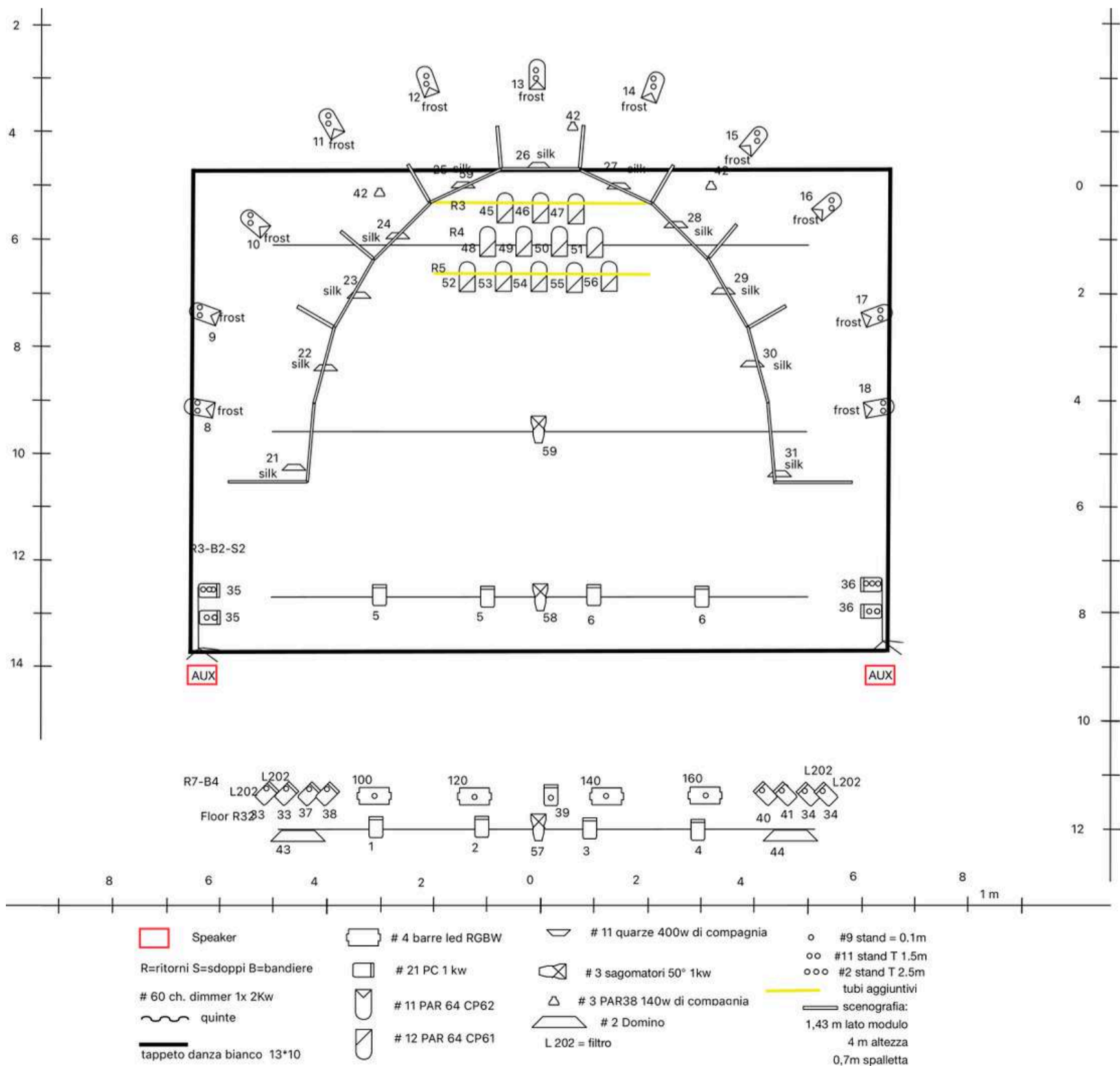
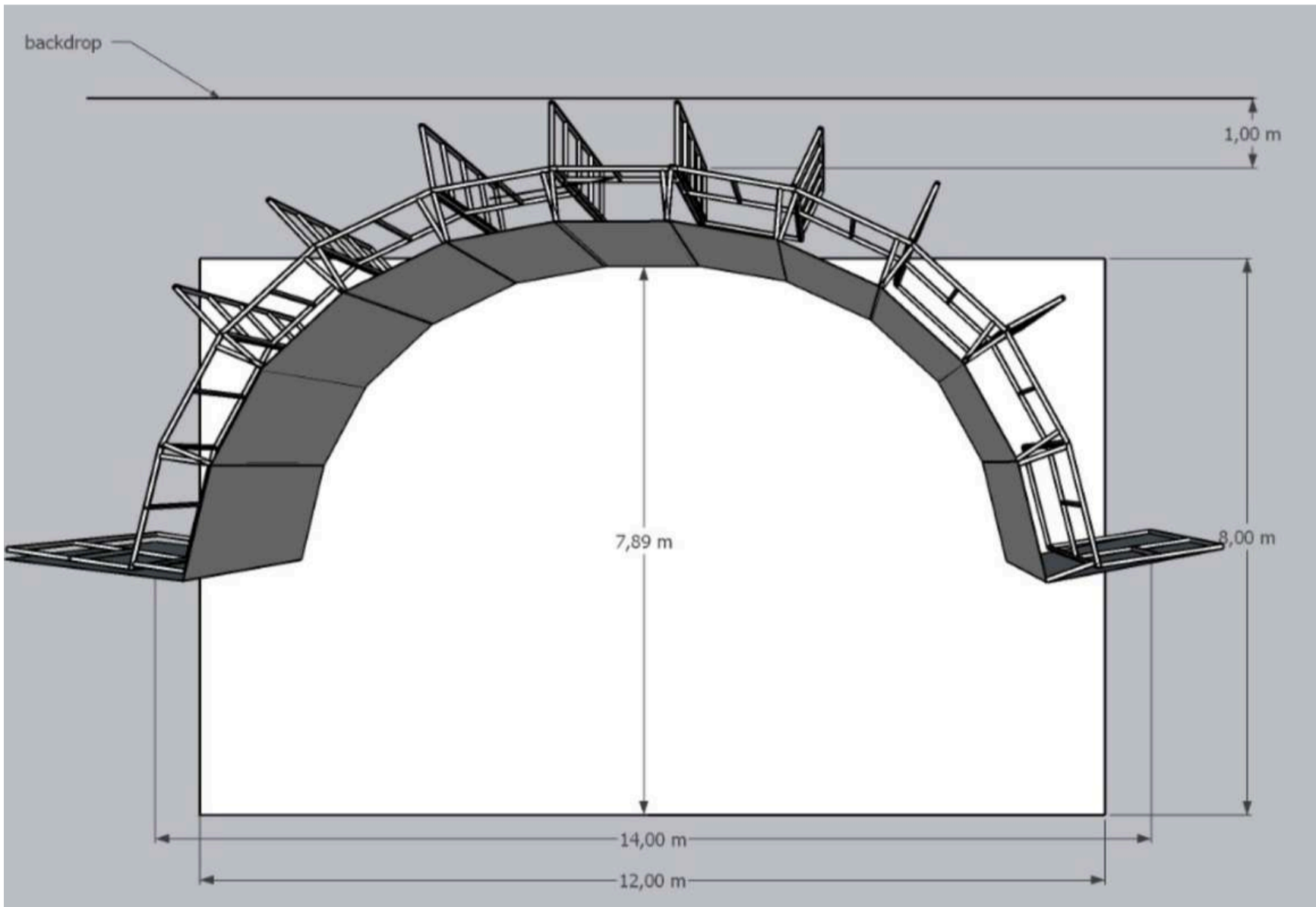


# SCHEDA TECNICA

## ATTENZIONE!

Nel caso non fossero disponibili alcune delle specifiche richieste, vi preghiamo di contattarci per salvaguardare la buona riuscita dello spettacolo.  
È possibile concordare delle riduzioni tecniche.

**RESPONSABILE TECNICO:** Luca Carbone +39 339 5792798 [lucacrogi@gmail.com](mailto:lucacrogi@gmail.com)



# SCHEDA TECNICA

## MONTAGGIO 8 ORE - SMONTAGGIO 2,5 ORE (POST REPLICA)

### SPAZIO SCENICO

Scenografia: 11 moduli, 11 m d'apertura x 12 m di profondità

Palco:

- fari altezza 7 m (minimo 6)
- muro dx ←→ muro sx 14 x profondità 14m
- spazio piano, qualora vi fosse pendenza chiediamo di comunicarcelo

### SI RICHIEDE

#### GENERICICO

- tappeto danza bianco 12 m x 12 m
- fondale nero
- quadratura nera tedesca (vedi disegno) *opzionale con valutazione*
- 6 tavoli alti 1m, minimo 80\*80cm
- 20 grucce
- 9 camerini con bagno e doccia, snack, alcune bottiglie d'acqua e della frutta
- parcheggio per un furgone e un automobile (Furgone DX731JS L7m \* L2,2m \* H2,5m)

### LUCI

- 19 PC 1 Kw
- 11 PAR 64 cp 62
- 12 PAR 64 cp 61 (Lampade Osram)
- 3 ETC 50°
- 2 domino
- 4 barre led RGB
- 9 floor stand 0,1m
- 11 stand 1m
- 2 stand da 1,5 a 2,5m
- 56 ch. dimmer su 2kw
- cablaggio, ganci, sicure q.b. per montaggio luci
- scala o piattaforma per puntamenti con operatore
- un tavolo in regia almeno 150\*50cm
- scala piccola per arrivare a 4m
- scala grande per arrivare a 7m o piattaforma o trabattello

### AUDIO

- 2 monitor su piantana, almeno da 400 watt ciascuno, stage L + stage R
- mixer sala (preferibilmente digitale: Midas, Digico, Yamaha, Soundcraft)
- In caso di mixer digitale chiediamo gentilmente di indicarci marca e modello
- n.2 monitor su piantana, almeno da 400 watt ciascuno, stage L + stage R
- una ciabatta di corrente con almeno 4 prese e un tavolo 150\*50cm (per musicista che suona dalla regia)
- un sistema di radiomicrofono (centralina + bodypack) Sennheizer EW500 con antenne esterne (da montare in palco) e microfono lavalier DPA cardioide color carne.
- cablaggio necessario al montaggio

#### Channel List:

CH	STRUMENTO	MICROFONI - DI BOX	COMPRESSORE
1	Lap top L	D.I.BOX*	Comp
2	Lap top L	D.I.BOX*	Comp
3	VOCE	RADIO MICROFONO	Comp

\* scheda audio, lap top e controller di compagnia

Chiediamo che l'impianto sia cablato e funzionante 30 minuti prima dell'arrivo della compagnia e deve essere proporzionato alle dimensioni della sala o dell'arena e composto di Top e Sub (Martin, Meyer, JBL).

### PERSONALE

- 2 macchinisti
- 3 elettricisti
- 1 fonico
- 2 facchini per load in 4h e load out 2,5h

Chiediamo gentilmente di specificare la disponibilità oraria del personale tecnico e del teatro prima del nostro arrivo.

### FORNITO DALLA COMPAGNIA

- consolle 5 pin
- 13 quarze 400w

**NOTA:** Durante lo spettacolo vengono lanciati dei coriandoli





**CREAZIONE E DIREZIONE** Francesco Sgrò  
**PRODUZIONE** Cordata F.O.R e Fabbrica C in collaborazione con Flic Scuola di Circo  
**DIRETTRICE DI PRODUZIONE** Giuseppina Francia  
**CO-CREAZIONE E INTERPRETAZIONE** Britt Timmermans, Mario Kunzi, Tijs Bastiaens, Camille Guichard, Vittorio Catelli, Antonio Panaro e Giacomo Martini  
**DRAMMATURGIA** Jean-Michel Guy  
**ACCOMPAGNAMENTO COREOGRAFICO** Teresa Noronha Feio  
**ACCOMPAGNAMENTO ACROBATICO** Davide Visintini  
**TESTI E FOTOGRAFIA** Luca Quaid  
**DISEGNO LUCI** Edwin Van Steenberg  
**RESPONSABILE TECNICO** Luca Carbone  
**SCENOGRAFIE** Francesco Fassone con l'assistenza di Jessica Koba  
**MUSICHE** Francesco Sgrò e Pino Basile  
**COSTUMI** Anna Kemp e Agostino Porchietto

Progetto realizzato grazie al sostegno di Fondazione Compagnia di Sanpaolo, tramite il bando ArtWaves e Ministero della Cultura, Regione Piemonte, TAP-Torino Arti Performative. Inserito nel progetto di Europa Creativa The Sphere

**DIFFUSIONE** Giulia Gualzetti  
[distribuzione@cordatafor.com](mailto:distribuzione@cordatafor.com) | +39 3407345719

